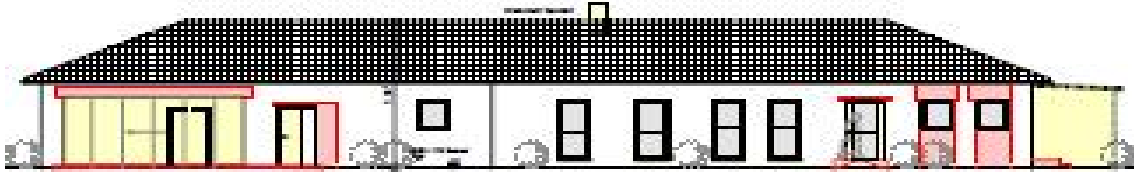




## Bausteinaktion Einsatzzentrale Bergrettung Stainach



### Warum soll ich spenden?

Das oberste Ziel ist schneller bei in Not geratenen Personen zu sein und unsere Arbeitsvorgänge stets professioneller zu gestalten. Eine entsprechende Infrastruktur hilft uns dabei die stetig wachsende Anzahl an Einsätzen zu bewältigen.

*Planungsbeginn: 2018*

*Baubeginn: 2020*

*Fertigstellung: 2021*

*Gebäude: 133m<sup>2</sup>*

*Garage: 53m<sup>2</sup>*

*Grundfläche: 792m<sup>2</sup>*

### Was passiert mit meiner Spende?

Die Gemeinde Stainach-Pürgg stellt uns dankenswerterweise das alte SV Grimming Gebäude in Trautenfels als zukünftige Einsatzzentrale zur Verfügung. Das Gebäude muss einer umfassenden Sanierung unterzogen werden und dafür brauchen wir Deine Hilfe.

### Was bekomme ich dafür?

Mit dem Erwerb eines Bausteines würden wir Deinen Namen auf einer schönen Ehrentafel, welche an der zukünftigen Einsatzzentrale montiert wird, präsentieren. Je höher der Geldbetrag, desto größer dein Name auf der Tafel. Für € 25,- im Jahr übernimmt die Bergrettung für Dich und Deine Familie im Notfall anfallende Such- und Bergungskosten. Durch Deinen Fördererbeitrag unterstützt Du zugleich auch die Ausbildung der Mannschaft und Maßnahmen zur Durchführung der Rettungseinsätze.

### Bausteine:

*„Tressenstein“ €50 (ca. 80 x 40 mm)*

*„Hochtausing“ €100 (ca. 96 x 56 mm)*

*„Hochweber“ €200 (ca. 120 x 70 mm)*

*„Grimming“ €300 (ca. 136 x 88 mm)*

Wir freuen uns natürlich auch über kleinere Spenden, jeder Euro zählt!

### Wie kann ich spenden?

- Überweisung auf unser Bankkonto: IBAN: AT76 2081 5080 0011 1016  
Verwendungszweck: „Bausteinaktion + Dein Name“ (für die Ehrentafel)
- Bar bei allen Mitgliedern der Bergrettung Stainach



Danke für Deine Unterstützung!

Die Bergrettung Stainach

Freiwillig unseren ehrenamtlichen Helfern einfach helfen!

ZVR-Zahl 332122141